



LIPS



NOSE



EAR



EYE



TONGUE



MOUTH

SEEING

HEARING

EATING



MY FACE

Hair



FOREHEAD



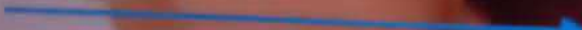
CHEEK



TEETH



MOUTH



CHIN



A, B, C, Tumble Down D

A, B, C,
Tumble down D,
The cat is in the cupboard,
And can't see me.



माँ के रखवाले
बच्चे हम हैं भोले-भाले।
अपनी धुन के हैं मतवाले।
गोरे हैं या काले हैं।
भारत माँ के रखवाले हैं।

